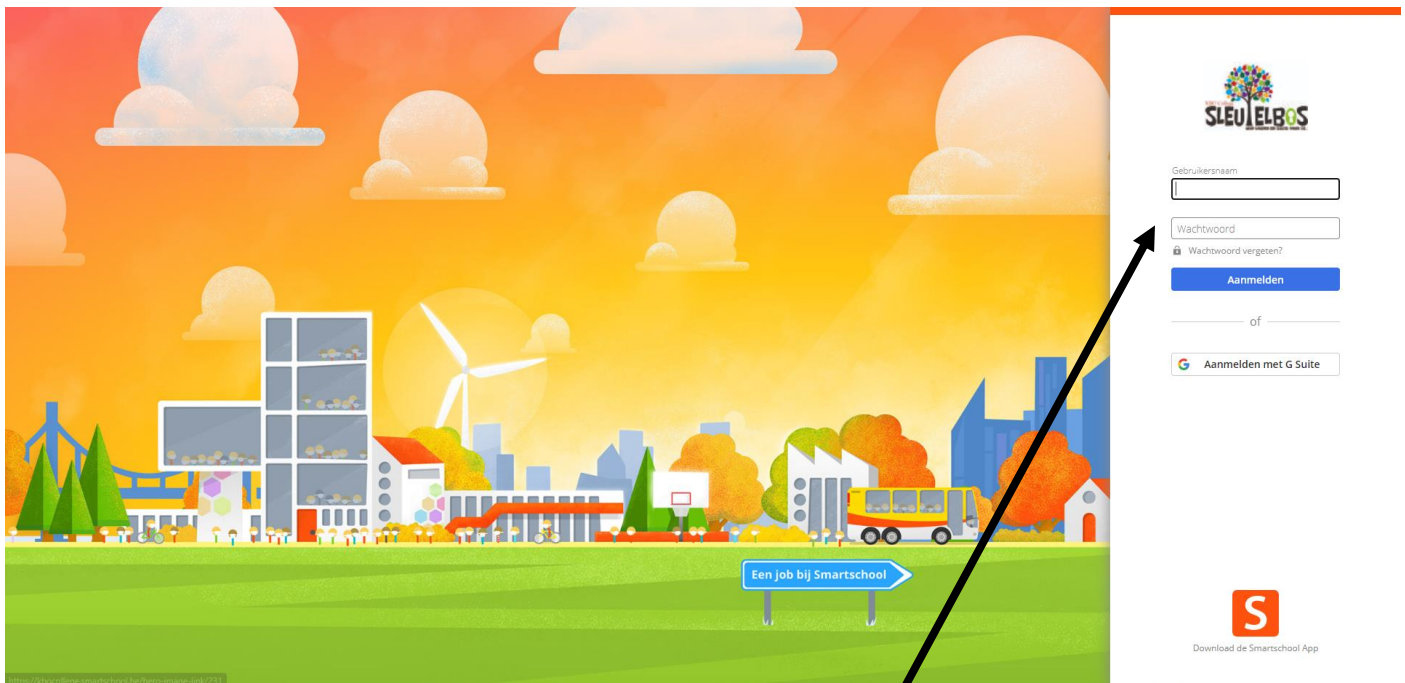


Beste ouders,

In KBO College - Sleutelbos maken wij al enkele jaren gebruik van het digitale schoolplatform **Smartschool**.

Dit platform is ook ideaal als communicatiemiddel. De school geeft documenten op papier mee met de kinderen, maar binnenkort kan u als ouder ook alle belangrijke informatie van de school digitaal ontvangen. Zo bent u steeds snel op de hoogte!

Surfen naar Smartschool is even eenvoudig als surfen naar een andere website. Surf naar <https://kbocollege.smartschool.be>



Werkwijze:

Surf naar kbocollege.smartschool.be en tik in het welkomstvenster uw gebruikersnaam en uw wachtwoord in, dat u op papier meekreeg in het begin van het schooljaar.

- gebruikersnaam (is dezelfde als die van je zoon/dochter)
- wachtwoord (wachtwoord eigen aan de ouders, niet hetzelfde als dat van de leerling. Een aparte login dus voor beide ouders)

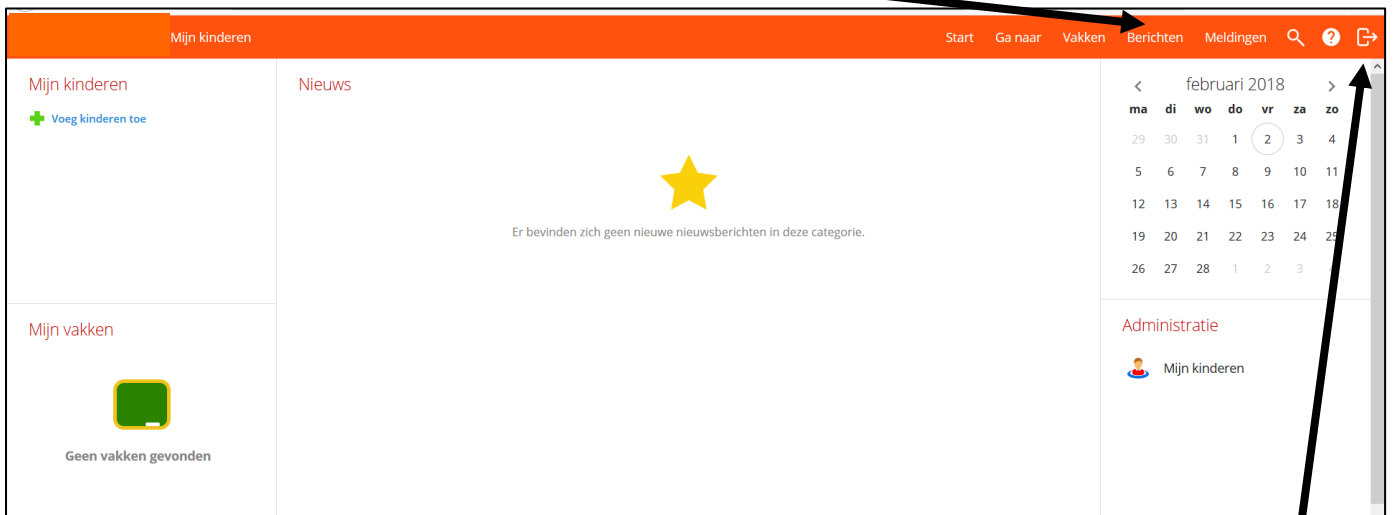
Na de eerste aanmelding zal Smartschool u vragen:

- 1) **Akkoord te gaan** met de gebruikersovereenkomst. Scroll hiervoor helemaal door naar beneden.
- 2) Om een zelfgekozen **nieuw wachtwoord** in te voeren. Houd hierbij rekening met enkele voorwaarden. Herhaal dit nieuwe wachtwoord.
- 3) Om **nog enkele persoonlijke gegevens** aan te vullen.
- 4) Na controle **bevestig je de juistheid** van de gegevens.

U bent nu ingelogd.

!! Bevestig nu ook de juistheid van uw **persoonlijk e-mailadres** door op de link te klikken in de e-mail die u van Smartschool kreeg**!!**

Via de module/knop **Berichten** zal er met u gecommuniceerd worden. In deze module vindt u het Postvak in.



Smartschool verlaten doet u door zich **af te melden**.

Verdere configuratie & instellingen

1 Mijn gegevens

Door bovenaan links in de menubalk op je naam te klikken en te kiezen voor 'Profiel' kom je terecht in je eigen profiel. Hier kan je volgende gegevens aanpassen:

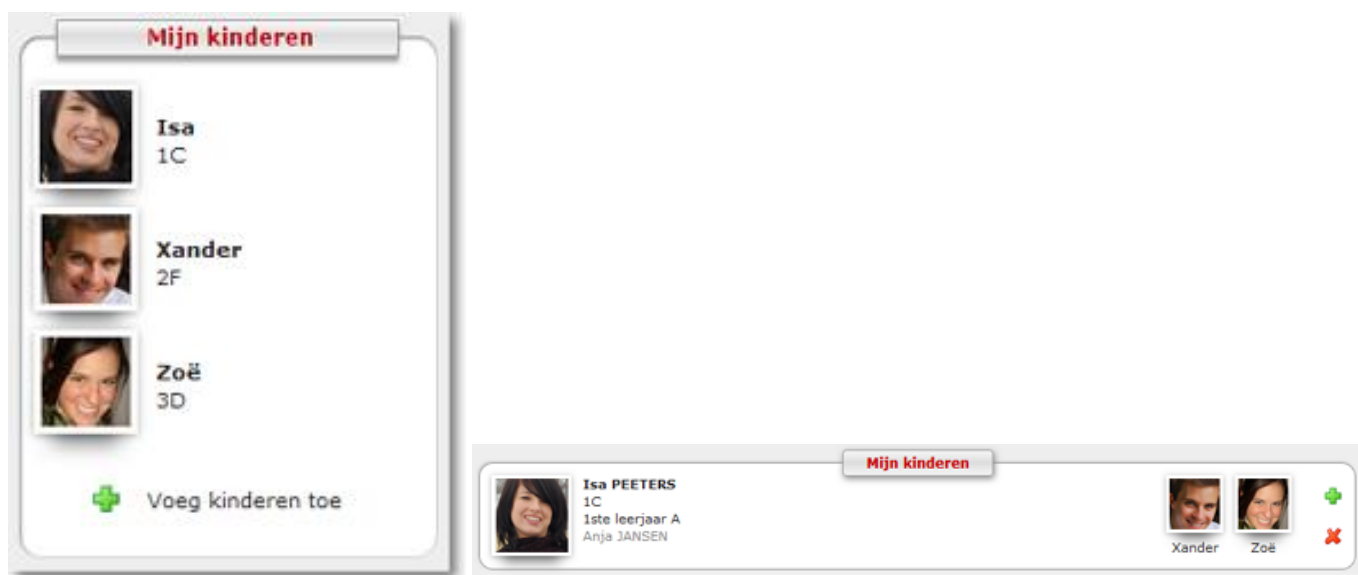
- Bij **Persoonlijke gegevens** in het profiel kan je onder meer je e-mailadres aanpassen.
- Bij **Gebruikersnaam en wachtwoord** kan je altijd je wachtwoord aanpassen.

Waarom dien je je e-mailadres in Smartschool op te geven?

- Als je ooit je wachtwoord vergeet, kan er naar dit adres een nieuw wachtwoord verstuurd worden.
- Meldingen van nieuwe berichten en resultaten kunnen naar dit adres verstuurd worden (instelbaar).

2 Mijn kinderen

Zowel in de linker bovenhoek van de startpagina van Smartschool als in de balk bovenaan de pagina 'Mijn kinderen' beschik je steeds over een overzicht van jouw accounts in Smartschool. Deze accounts zijn makkelijk te herkennen aan de foto's van je kinderen.



* Kinderen toevoegen

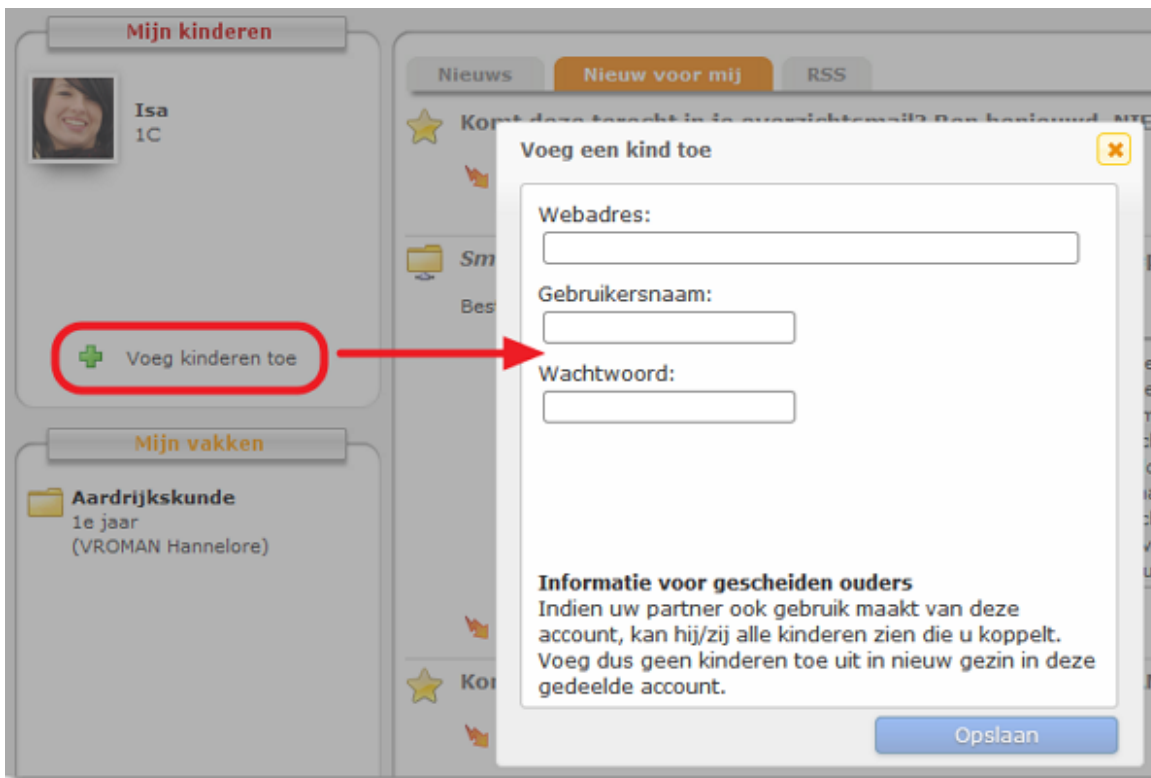
Er zijn twee plaatsen in Smartschool waar je je kind(eren) kan toevoegen:

- Op de startpagina in de linker bovenhoek.
- Op de pagina 'mijn kinderen' in de balk bovenaan.



Om een kind toe te voegen heb je volgende gegevens nodig:

- Het webadres van het Smartschoolplatform van de school **kbcollege.smartschool.be**
- De **gebruikersnaam** van je ander kind.
- Het **wachtwoord** van je ander kind.



OPGELET!

- Het is vereist om eerst éénmalig per kind in te loggen met het tijdelijke wachtwoord dat jullie per brief ontvangen hebben en alle eerste aanmeldingsstappen te doorlopen. Zoniet zal het NIET lukken om kinderen met dit tijdelijke wachtwoord te koppelen!

4 Smartschool App

Hebt u een smartphone of tablet, dan kunt u de Smartschool App installeren. De Smartschool App is de ideale aanvulling op het gebruik van Smartschool via uw browser. De items die u het meest gebruikt, vindt u terug in de App.

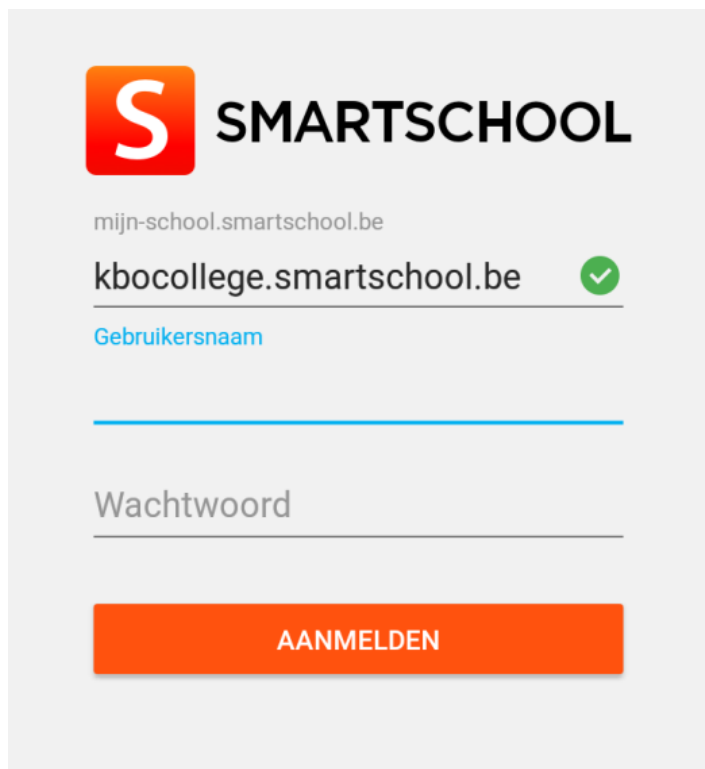
De App is gratis te downloaden via de Play Store of App Store.

(<http://www.smartschool.be/apps/app/>)

Wanneer je de Smartschool App voor de eerste maal opent, dien je 3 zaken in te vullen:

1. Platform (kbocollege.smartschool.be)
2. Gebruikersnaam
3. Wachtwoord

Let op! Gebruik de Smartschool App pas nadat u voor de eerste maal bent ingelogd via een browser!



S SMARTSCHOOL

mijn-school.smartschool.be

kbocollege.smartschool.be ✓

Gebruikersnaam

Wachtwoord

AANMELDEN